



Seine Parisii, un site au passé industriel

ESCALE À CORMEILLES

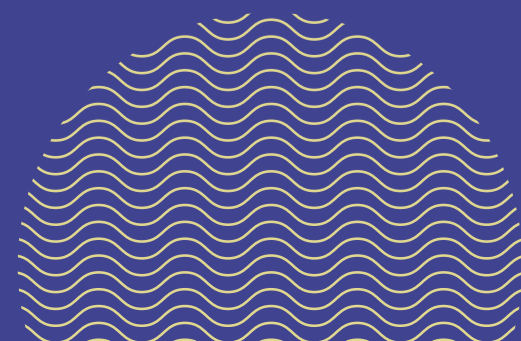
En 1929, Lambert Frères et Cie aménage une cimenterie et un port commercial près de la Seine, à la limite de La Frette et de Sartrouville. Elle est reliée à la carrière de Cormeilles, située à 3 km, par une petite voie ferrée privée permettant d'acheminer les matières premières (marnes et gypses). Inaugurée en 1931, la cimenterie est utilisée pour la fabrication de la ligne Maginot, puis, pendant la Seconde Guerre mondiale, les Allemands la mettent à contribution pour la construction du mur de l'Atlantique.

Elle se modernise continuellement et emploie jusqu'à 350 personnes dans les années 60.

Entre 1968 et 1970, le site est racheté par le groupe Lafarge qui en a fait un pôle d'attraction économique pour la ville. Toutefois, entre 1972 et 2000, l'usine arrête progressivement la production de ciment, les ateliers de délayage et la filtration. Les fours sont stoppés, puis démolis, tout comme les broyeurs.

Dès 2004, Lafarge engage la démolition d'une partie de l'usine et délocalise petit à petit son activité non loin de là, au port de Gennevilliers (Hauts-de-Seine).

Restant sans usage précis, mis à part du stockage et avec des bâtiments en bout de vie, l'industriel décide finalement de vendre son terrain à Bouygues Immobilier en 2017. Le site a définitivement fermé en 2019.

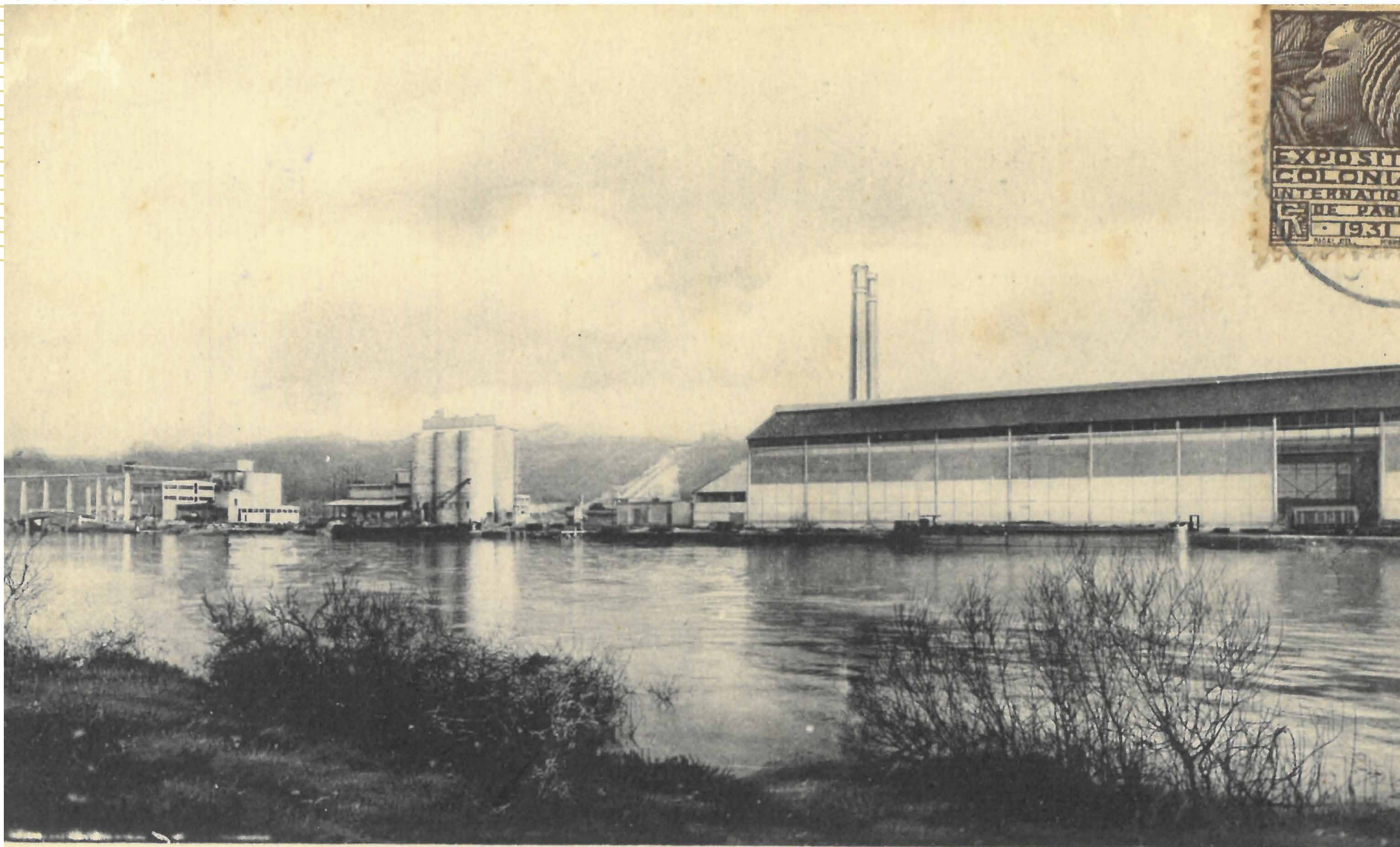


Cormeilles
en-Parisii

UrbanEra
Bouygues Immobilier

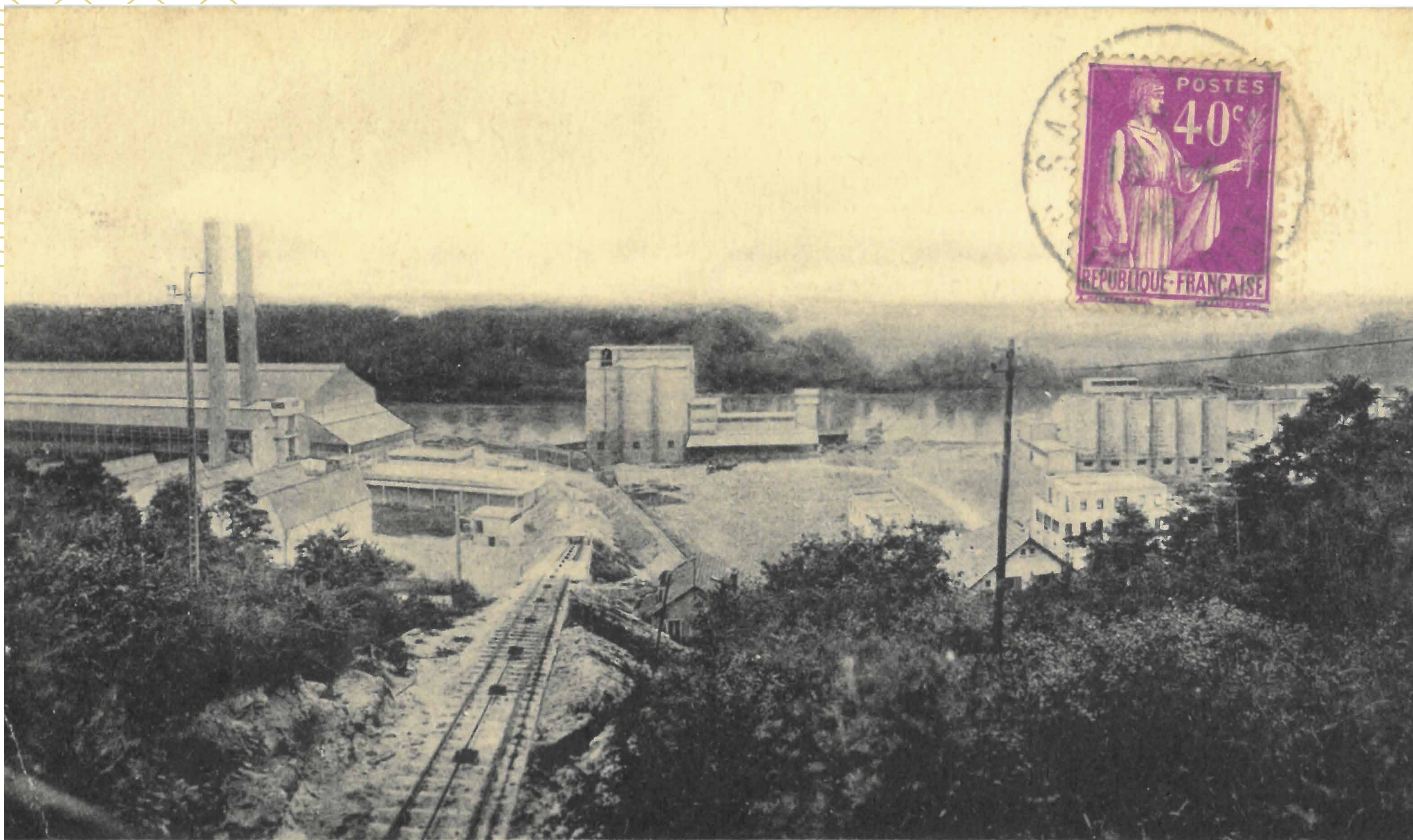


1930 : cantine de la cimenterie Lambert Frères et Cie de Cormeilles-en-Parisis. © Archives du Musée du Plâtre, droits réservés.

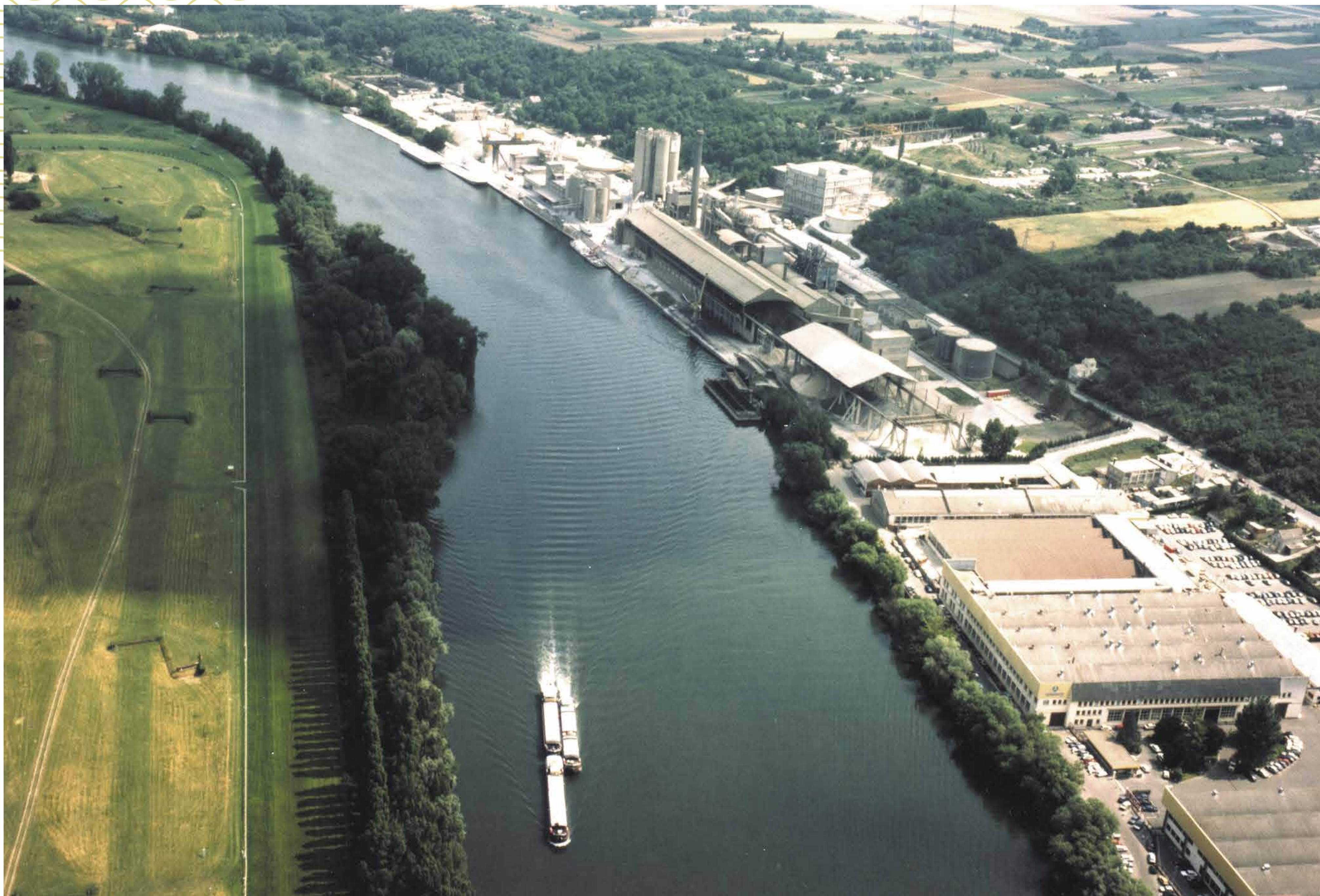


CORMEILLES-en-PARISIS, sur la Seine (S.-et-O.). Usine à ciment portland artificiel LAMBERT FRÈRES et Cie (Marque R.C.)

1932 : l'usine à ciment Lambert Frères et Cie de Cormeilles-en-Parisis. Vue prise sur l'autre rive de la Seine à Maisons-Laffitte. © Archives municipales de Cormeilles-en-Parisis



CORMEILLES-en-PARISIS, sur la Seine (S.-et-O.). Usine à ciment portland artificiel LAMBERT FRÈRES et C
(Marque ROC



1990 : vue aérienne de la cimenterie Lafarge de Corneilles-en-Parisis. © Archives du Musée du Plâtre, droits réservés



L'histoire de Seine Parisii débute

En 2017, la friche est rachetée par UrbanEra, l'aménageur de Bouygues Immobilier en vue de réaliser un nouveau quartier résidentiel autour d'un port de plaisance, pour créer un nouveau lieu de destination à l'échelle du territoire et redonner les berges de Seine aux Cormeillais. Plusieurs phases de travaux de dépollution et de viabilisation se sont ensuite succédées pour préparer les terrains qui accueilleront le futur quartier.

Suite à la démolition des derniers silos Lafarge en 2020, à la démolition du dernier bâtiment de filtration et aux travaux de dépollution du site en 2021, les premiers travaux d'aménagement et réseaux commencent.

En 2022, Seine Parisii se dessine peu à peu côté Seine avec le terrassement de la marina, la construction du pont central et la réalisation de la route du Littoral, qui reliera le quartier à la ville de Cormeilles-en-Parisis.

Depuis le début 2023, les promoteurs immobiliers ont pris le relais et on distingue déjà les 8 premières résidences du quartier, constituant la phase 1 du projet (750 logements).

Un chantier à plus faible impact environnemental

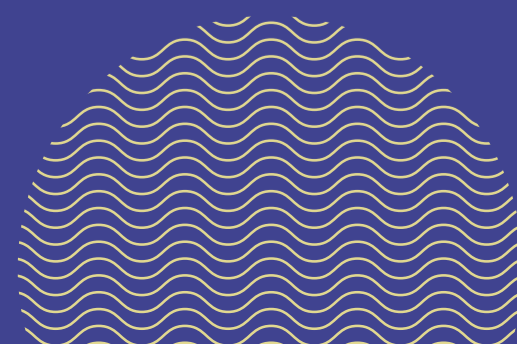
près de
100% des matériaux issus de la démolition réutilisés sur l'ensemble du projet.

170 000 m³

de terres issues des travaux d'aménagement évacués par barge.

200 camions / jour

évités sur les routes grâce à la logistique fluviale.

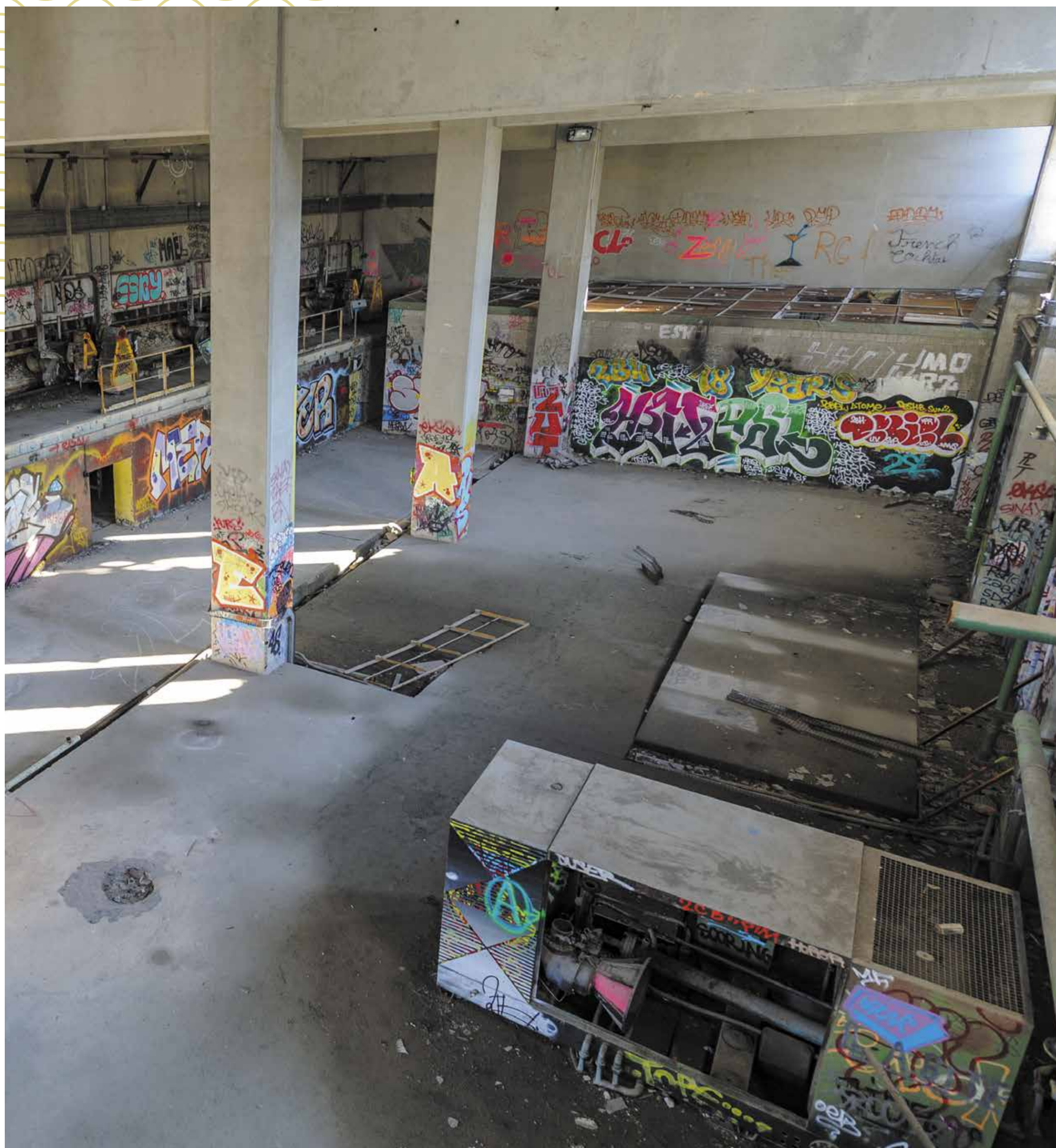


Cormeilles
en-Parisis

UrbanEra
Bouygues Immobilier



Mars 2018 : mise en pâture du site pour entretenir les espaces verts avec la présence de 40 moutons d'Ouessant pour une durée de 2 ans. © UrbanEra.



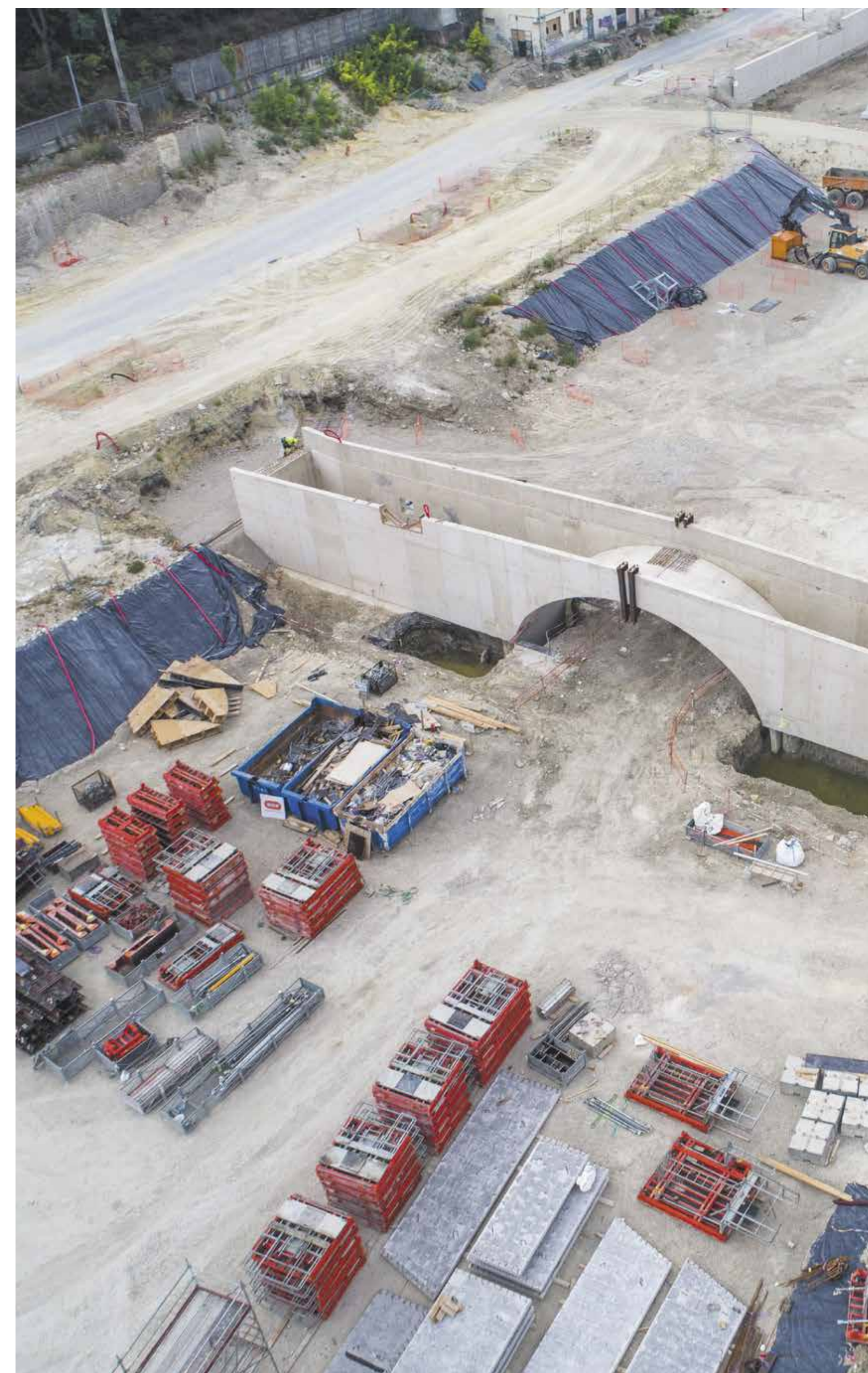
Janvier 2020 : le site est définitivement fermé depuis 2019, les tags trouvés dans le dernier bâtiment de filtration illustrent une autre forme d'appropriation du site. Courant 2021, ce bâtiment sera détruit pour laisser place à la réalisation de la nouvelle route du Littoral. © Grégoire Créton.



Février 2020 : les silos de l'ancienne cimenterie Lafarge sont foudroyés. Il n'a fallu que quelques secondes pour faire tomber ces quatre ouvrages en béton de 42 m de haut.



Février 2022 : après la dépollution du site et des travaux préparatoires du bassin, de mars à décembre 2021, on aperçoit pour la première fois les contours de la future marina de 110 anneaux. La pièce maîtresse de ce futur quartier ! © Devisubox



Août 2022 : La nouvelle route du Littoral, dont les travaux ont commencé en janvier 2022, est finalisée par la pose de l'enrobé. Elle permettra, début 2025, de relier le centre-ville de Cormeilles-en-Parisis à Seine Parisii. Le pont central est posé, il sera emprunté quotidiennement par les usagers et les habitants du futur quartier. © Devisubox



Été 2023 : le quartier sort peu à peu de terre. Les promoteurs sont arrivés en fin d'année 2022, les travaux des 750 premiers logements ont commencé en janvier 2023. Depuis, le chantier bat son plein. © Devisubox



Un nouveau lieu de vie et de destination inédit

Seine Parisii offrira un environnement agréable et atypique qui profitera aux futurs résidents du quartier, tout comme aux Cormeillais et promeneurs attirés par son atmosphère si singulière en Île-de-France.

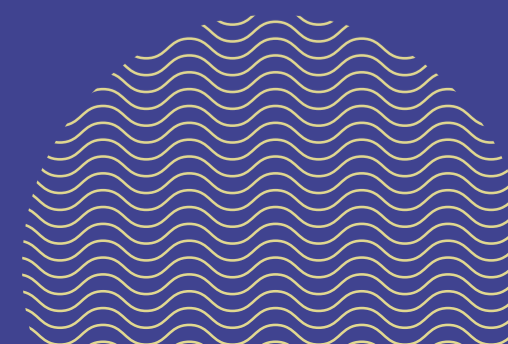
Ce nouveau quartier proposera 1 200 logements à terme au sein d'une programmation mixte entre Seine et nature, autour d'une marina. Sa connexion directe avec la véloroute « la Seine à vélo »

qui reliera Paris au Havre et Deauville, alimentera de nouveaux flux touristiques à l'échelle du territoire.

La livraison de la première tranche du projet est prévue pour le premier semestre 2025 avec la mise en service de la route du Littoral reliant le quartier au centre-ville, et celle du port de plaisance, la livraison des 750 premiers logements, des commerces, des restaurants, de la supérette, du groupe

scolaire, de la crèche et des parkings visiteur.

Tout savoir sur le futur quartier Seine Parisii :



Cormeilles
en-Parisis

UrbanEra
Bouygues Immobilier



un quartier qui porte bien son nom

Dès 2025, le futur quartier Seine Parisii prendra vie à Corneilles-en-Parisis, une ville dont l'histoire remonte à la période du Néolithique - il y a environ 6 000 ans ! Suite à différentes fouilles archéologiques menées sur la commune, plusieurs découvertes emblématiques témoignent

de ces temps anciens. Plus récemment, entre 150 à 50 ans avant J.C., une ferme gauloise a aussi été découverte non loin d'ici, située à l'emplacement de l'actuel Jardiland. Son peuple, des Parisii, semblait bénéficier d'une vie quotidienne confortable et d'un

statut privilégié comme en témoignent différents vestiges excavés : outils, bijoux, huit monnaies dont un quart de statère en or des Parisii, poteries... un site chargé d'histoire comme en témoignent les noms des futures rues !



① Rue des Parisii

② Veloroute Sequana

③ Allée de Lutèce

④ Port Seine Parisii

⑤ Allée des Silos

⑥ Route de Seine

⑦ Atrium

⑧ Place de Gergovie

⑨ Place de Vercingetorix

⑩ Rue des Gaulois

⑪ Rue d'Alesia

⑫ Place Calypso

⑬ Allée des Druides

⑭ Bassin de la Carpe

⑮ Allée du Magister



2025 : élégamment mis en scène grâce à une architecture classique intemporelle signée par l'Atelier Xavier Bohl, ce nouveau quartier illustrera la sérénité d'une vie au bord de l'eau avec son port de plaisance de 110 anneaux. C'est un tout nouvel art de vivre qui s'offrira aux futurs résidents, aux plaisanciers et promeneurs. © Kréaction



2025 : Seine Parisii sera un quartier vivant et attractif avec ses commerces de proximité, supérette, des terrasses et des restaurants ouverts sur la Seine. © Kréaction



2028 : la passerelle piétonne offrira une promenade entre eau et nature propice à l'apaisement. © Kréaction



2028 : dans ce nouveau quartier, chacun pourra s'immerger dans le cadre de vie exclusif de Corneilles-en-Parisis en profitant de vues dégagées sur la Seine, tout en étant proche de Paris... © Kréaction